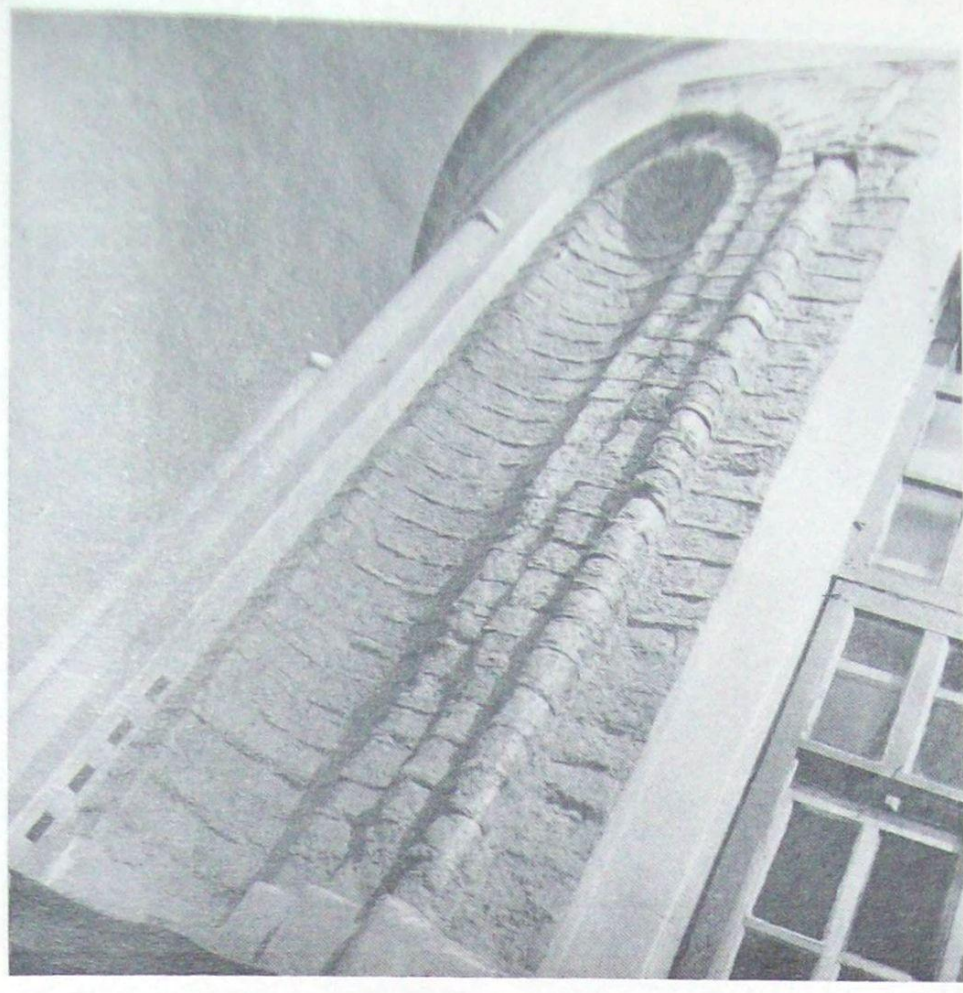


**Кладка древних стен**

Некоторое представление о внешнем виде древнерусских сооружений раннего периода мы могли составить лишь на основе небольших подлинных фрагментов или небольших закладок стен.

Сложилось широко распространенное мнение, что непосредственно сама техника выкладки стен и являлась средством их художественного оформления.

Исследования последних лет позволили установить, что фактически дело обстояло сложнее и многообразнее и что древнерусские зодчие сознательно и целеустремленно подходили к художественно-декоративному решению своих сооружений.



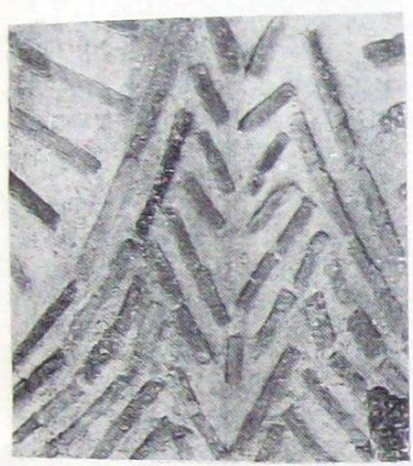
всего связано с кладками заполнения тимпанов арок, закомар, закладок между смыкающимися арочными перемычками, то есть с местами, где осложняется обычная рядовая кладка. Такие заполнения являются чисто декоративными, не входящими в тектоническую структуру сооружения.

Кроме этих выкладок, как бы «вплетенных» в систему кладок фасадов, имеются выкладки специального, символического значения. Особенно богато оформлена лестничная башня. Это выделяет ее из всех других частей собора, как место «триумфального» входа князя и его двора на предназначенные для них обширные хоры. В ее оформлении, кроме основных архитектурных членений, введены узорчатые заполнения в первом ярусе над нишами, над их перемычками. Местами в их стыках вложены кресты. Интересен широкий орнаментальный пояс в завершении второго яруса, состоящий из «благословляющих» крестов и плетенок типа меандра.

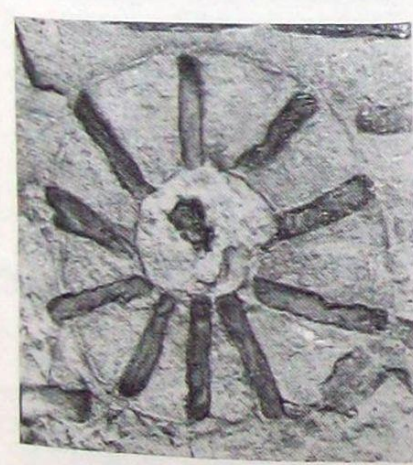
Символические вставки выполнены и на центральном куполе над полуколонками в виде равноконечных крестов, лестницы Иакова, всевидящего ока. Отдельные элементы такого типа также размещены в разных местах фасадов — особенно интересен солярный знак на тимпане южного фасада.

В целом, как своими формами, так и декоративным оформлением, памятник производит торжественное и в то же время живописное впечатление даже сейчас, когда открыты в древнем виде лишь части стен.

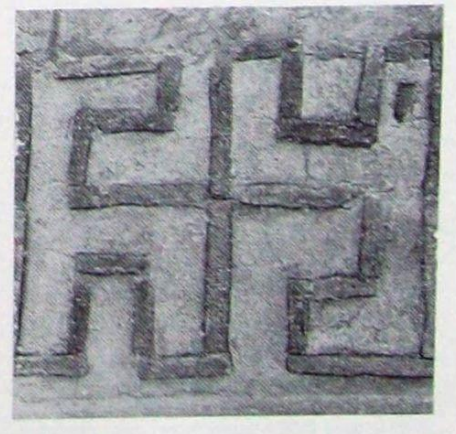
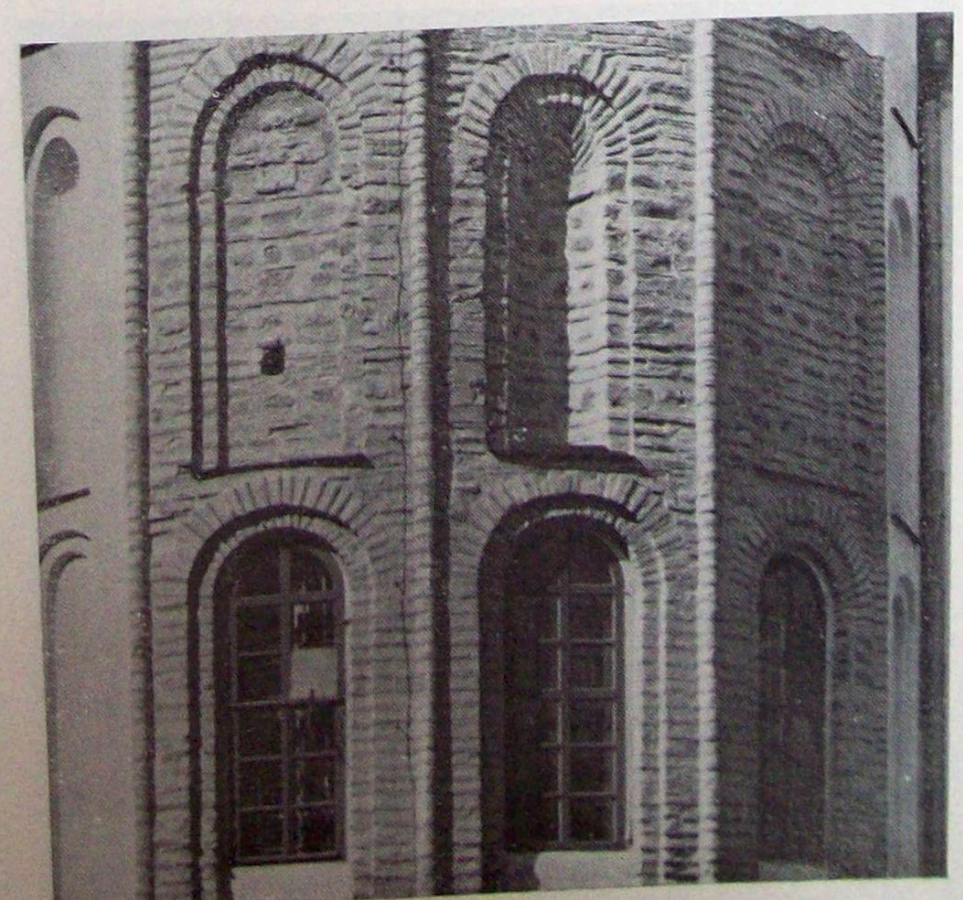
*Н. Холостенко*



Детали декора и общий вид древней кладки стен Черниговского собора



Изучение в процессе реставрации Спасского собора в Чернигове\*, одного из древнейших сохранившихся сооружений Древней Руси, ровесника Софии Киевской, показало, что в нем прием оформления декоративно-орнаментальными выкладками был настолько широко применен, что стал одним из главных компонентов в решении художественного образа экстерьера. Декоративные выкладки введены как в первом ярусе храма, являющемся первой очередью его строительства, так и в вышележащей части, строившейся после смерти его основателя — князя Мстислава. Выкладки имеют вид небольших вставок, иногда же занимают значительные плоскости стен. Размещение их чаще



\* Исследования 1967—70 гг. проводились при ремонтно-реставрационных работах, выполнявшихся Черниговским реставрационным управлением — научный руководитель Н. В. Холостенко, гл. архитектор М. М. Говденко.